

Frangi Frangis

Frangivista modulari in acciaio o alluminio liberamente componibili per realizzazioni in linea e ad angolo. È possibile scegliere fra una vasta gamma di decorazioni originali e creative. I componenti modulari rendono semplice e pratico il montaggio su fioriere, in appoggio a terra o fissati su muretti e parapetti di terrazzi e recinzioni. Questi accessori si assemblano tra loro grazie a flange fissate con viti e dadi non a vista all'interno della fioriera.

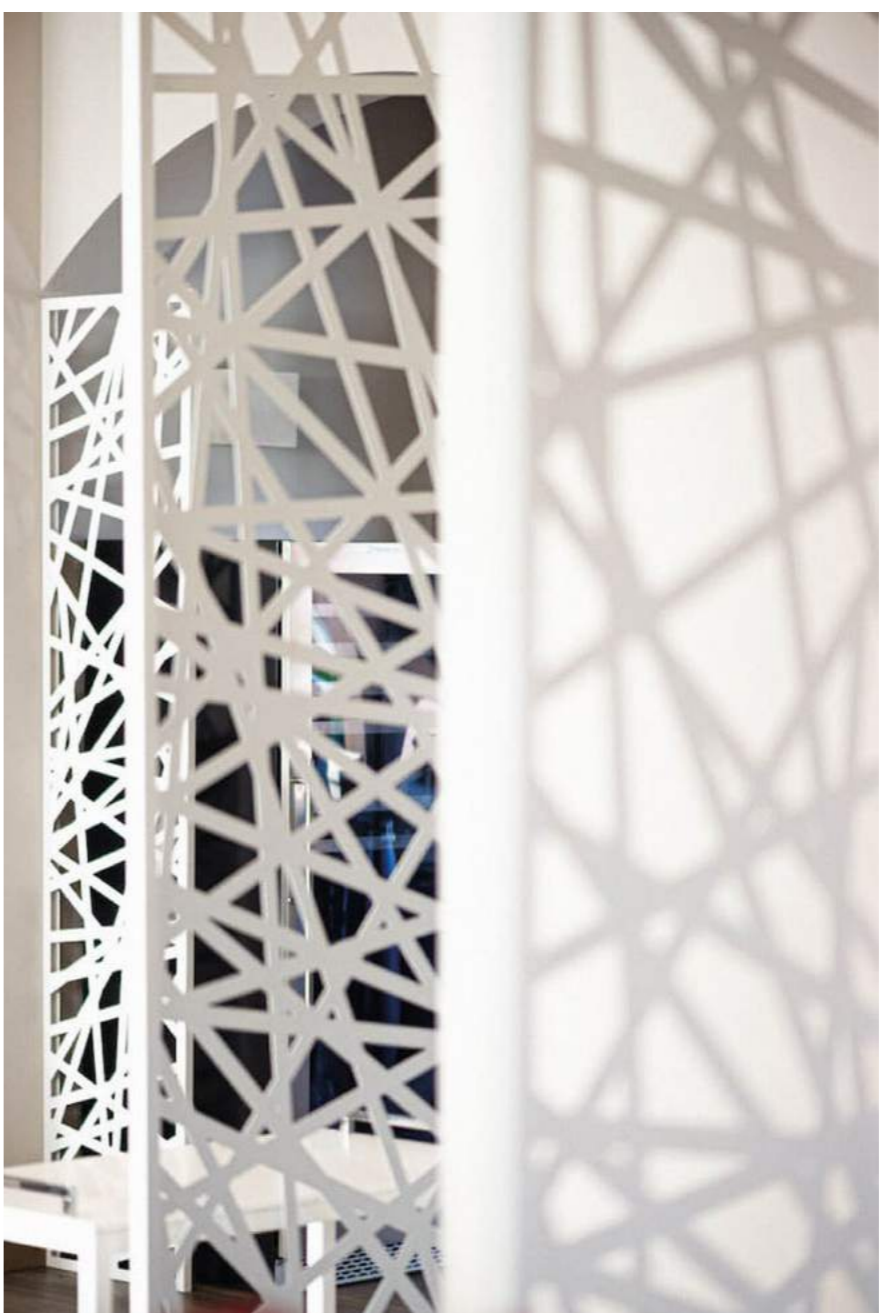


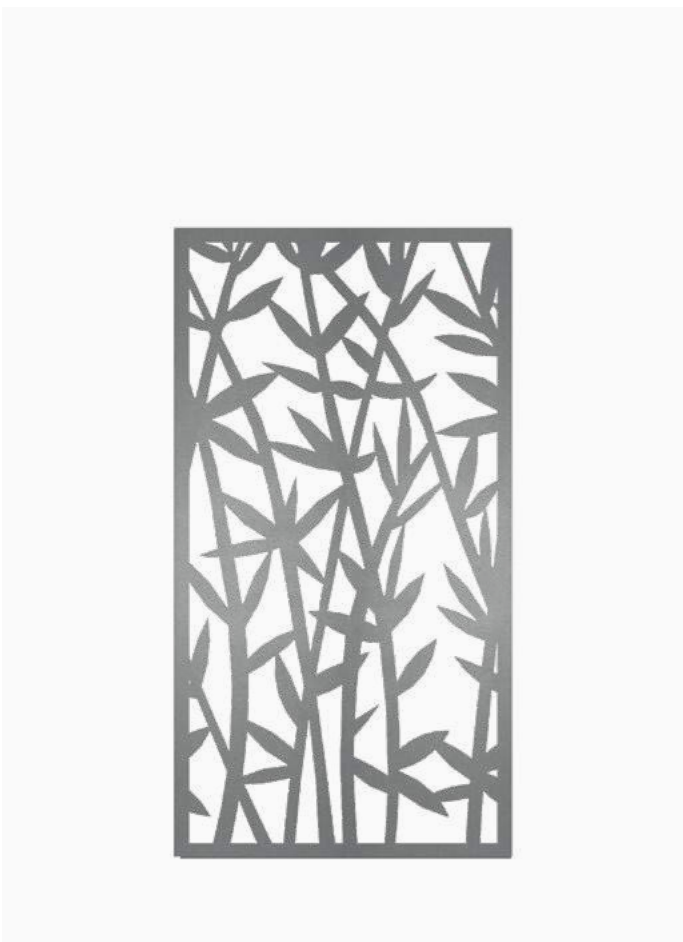




Frangi
Versione singola
Finitura marrone scuro







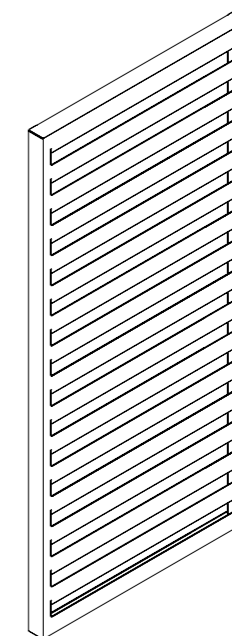
Esempi di tipologie estetiche
Dimensioni su misura

Cod. 050

Frangi



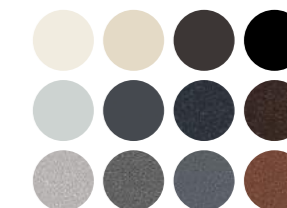
Frangis



Struttura realizzabile in
acciaio inox spazzolato
acciaio inox verniciato
lamiera zincata verniciata
a polvere
alluminio verniciato a polvere
acciaio cor-ten fornito in uno
stato avanzato di ossidazione



Colori vernici



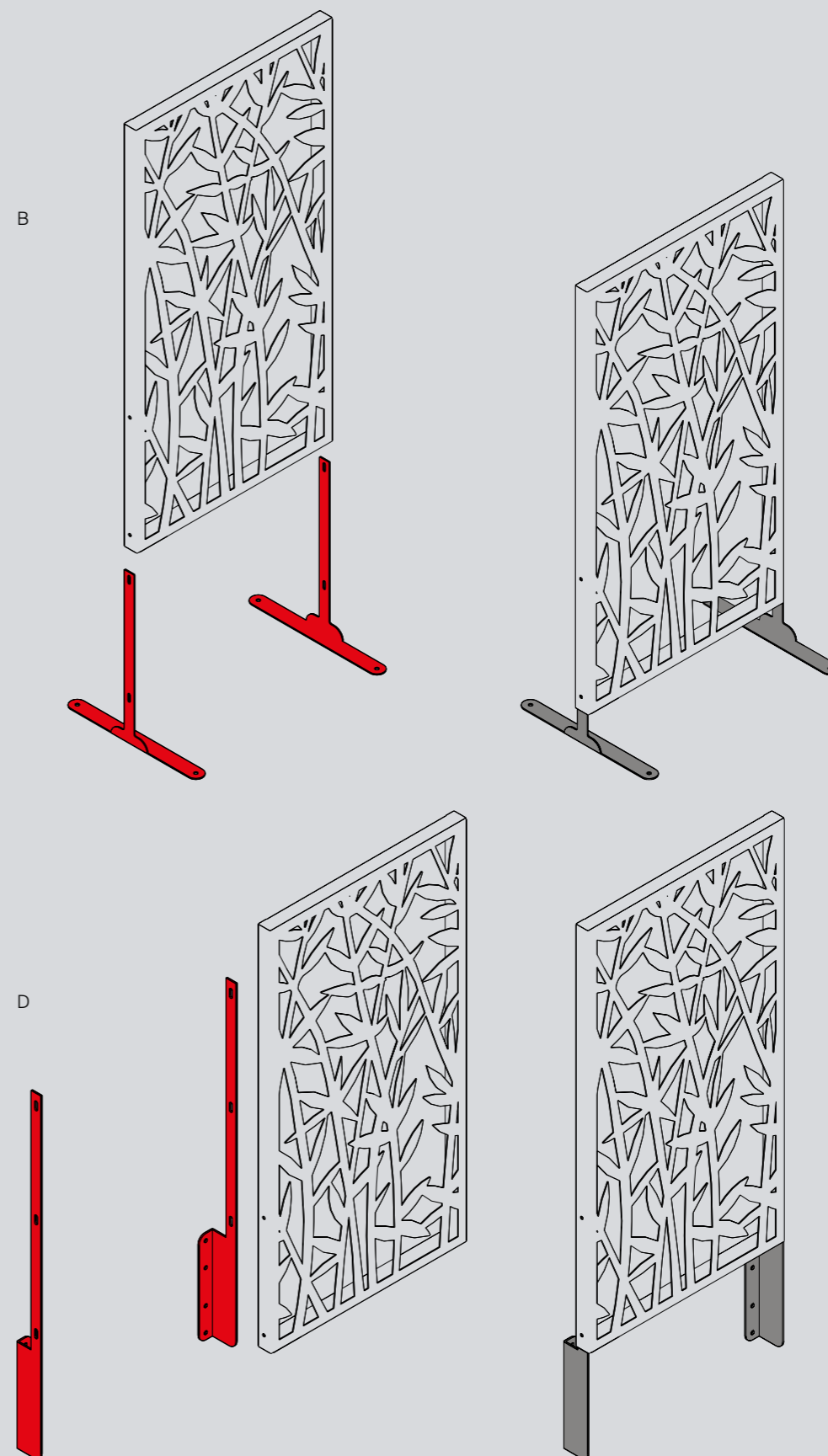
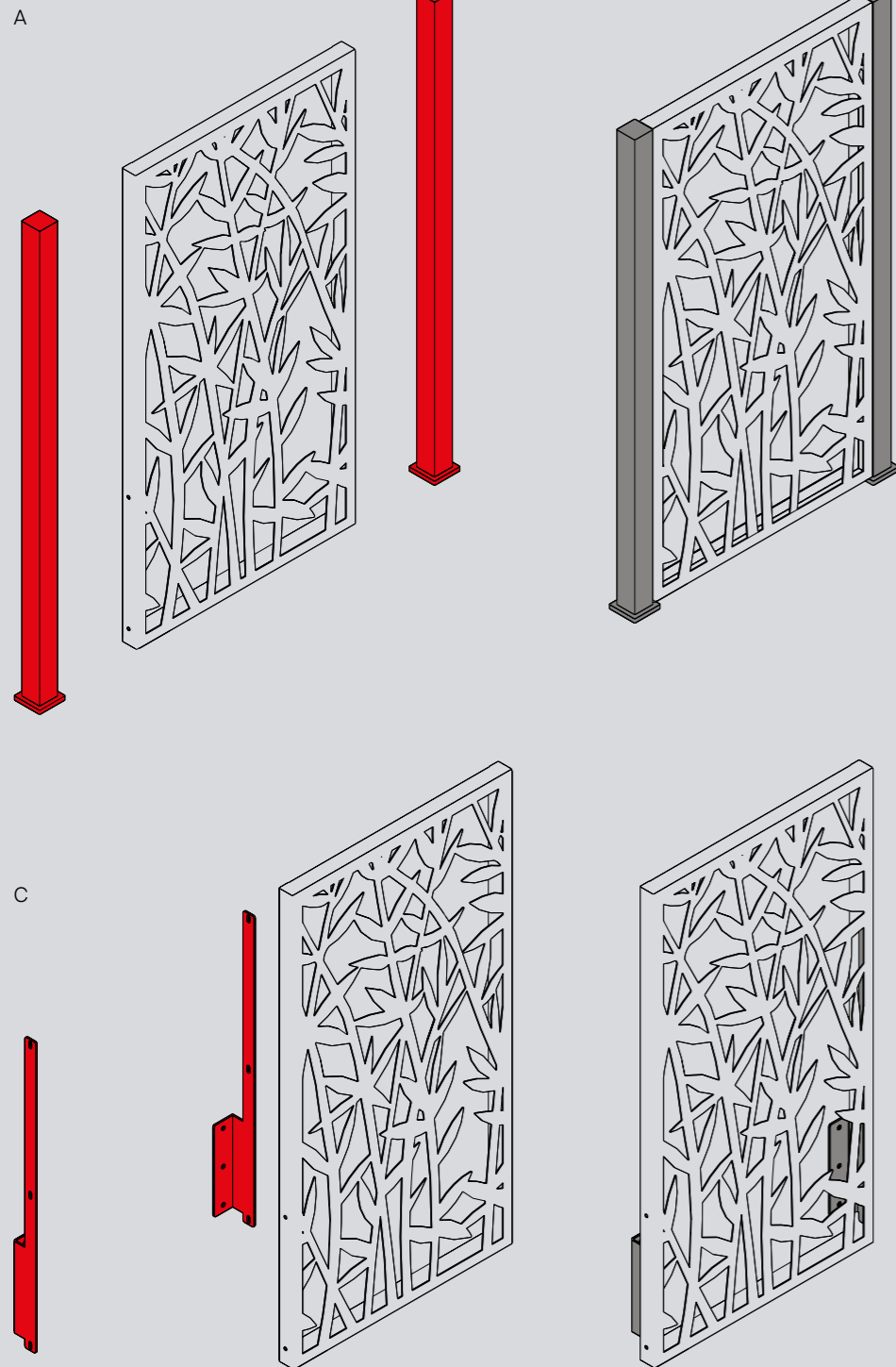
Optional

Kit per fissaggio

Il sistema Frangi/Frangis dispone di svariati accessori di fissaggio utilizzabili a seconda delle necessità. In caso di recinzioni e divisori modulari ancorati a pavimento sono disponibili delle robuste colonne a cui vengono fissati i pannelli frangivista (A). In alternativa sono disponibili dei robusti piedi in acciaio che, imbullonati nel piantone interno della struttura

del pannello (B), permettono di spostare il frangivista sia in interno che in esterno a seconda delle esigenze e della stagione. Per quanto riguarda il montaggio su parapetti in muratura rivestiti di marmo o copertina in metallo, il fissaggio avviene con profili specifici in base alla dimensione e al profilo del muretto (C).

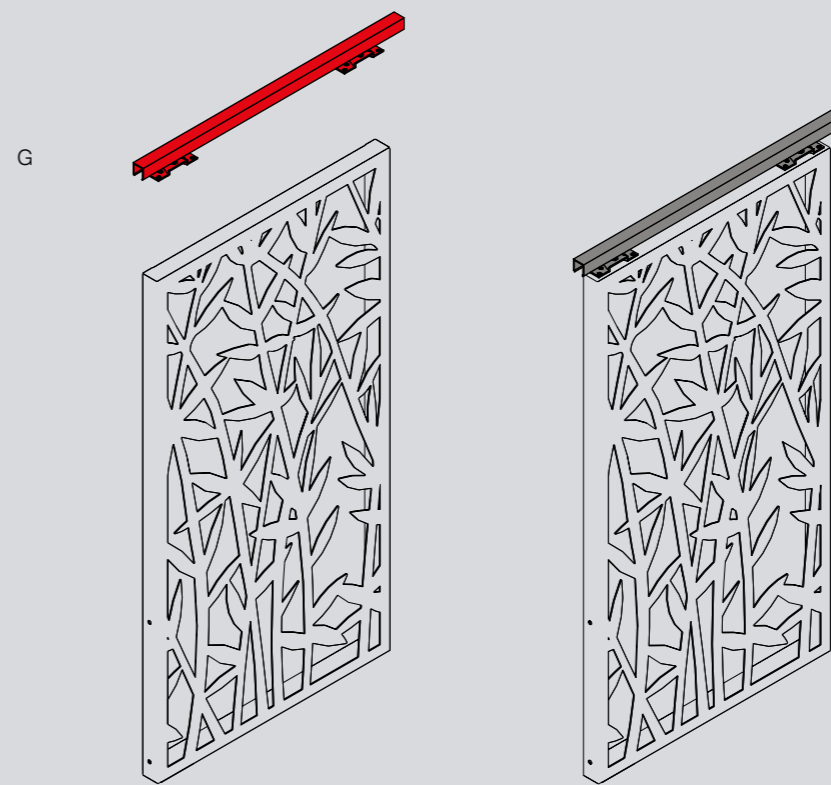
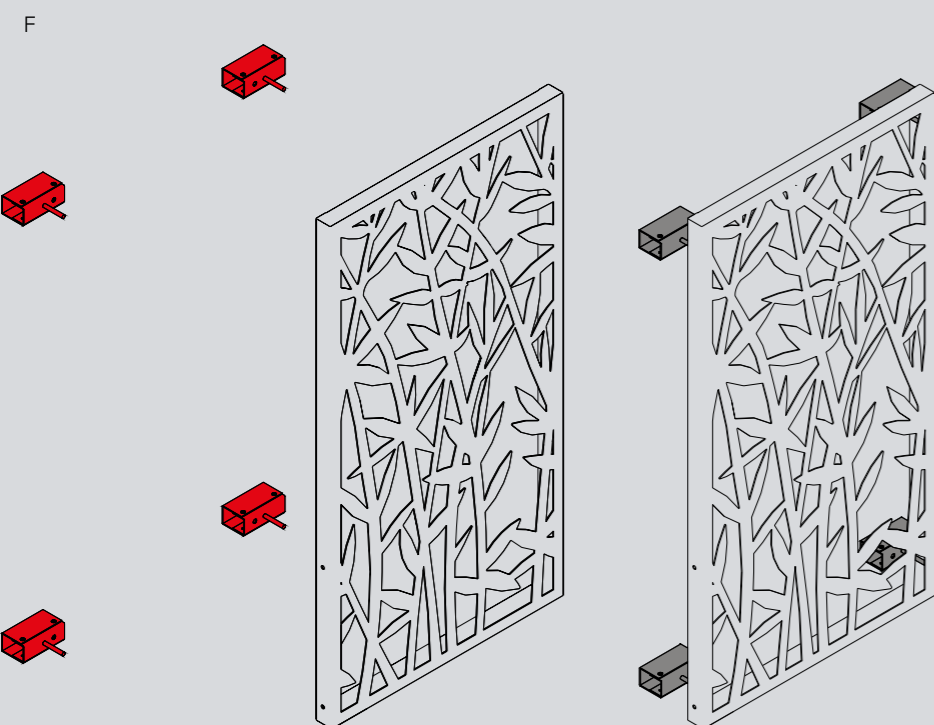
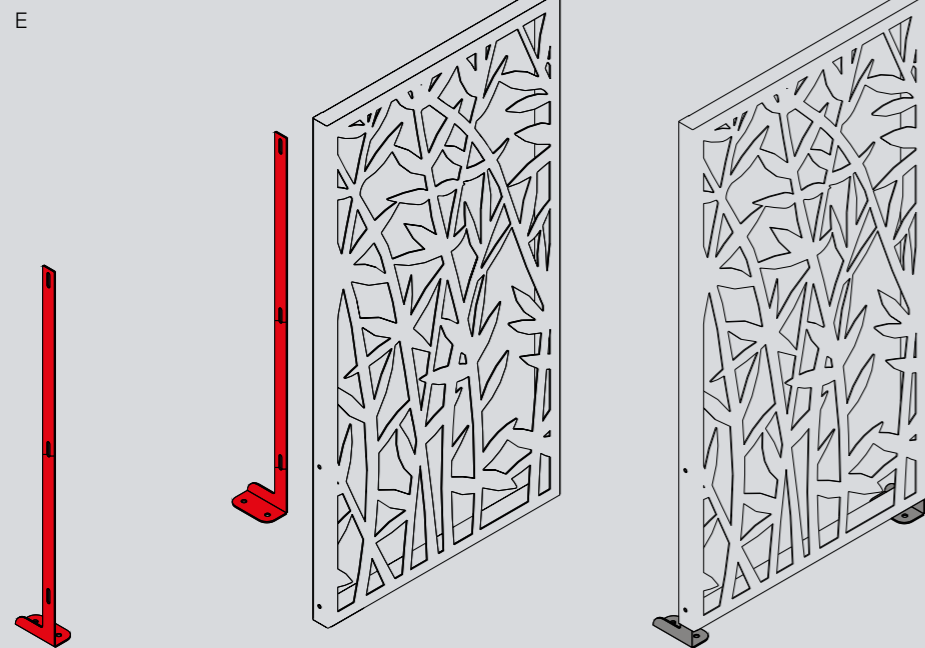
Nel caso in cui il frangivista sia molto alto (120/180 cm), si può sorreggere con dei montanti alti (D), spessi 4 mm e opportunamente sagomati per fissarsi al lato del muretto con dei tasselli.



Per fissaggi con ancoraggio diretto su muretti o pavimenti sono disponibili dei piantoni (E) appositamente sagomati alla base con due fori per il fissaggio dei tasselli. Questa soluzione è ideale per frangivista e recinzioni alti fino a 150 cm.

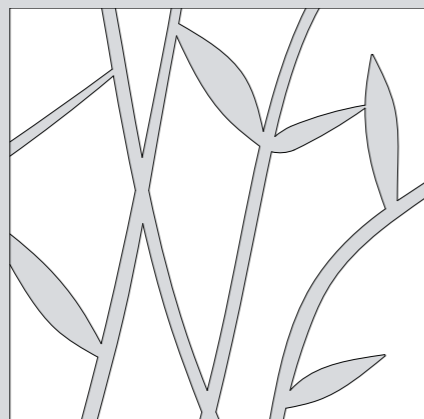
Per applicare i sistemi Frangi e Frangis su recinzioni e ringhiere esistenti, Modulate mette a disposizione degli speciali fissaggi (F) appositamente studiati. Questa soluzione è particolarmente adatta a chi è alla ricerca di una maggiore privacy nei suoi spazi esterni.

I Frangi e Frangis possono inoltre essere resi scorrevoli montando telai e guide (G) a strutture esistenti. I carrelli, avvitati ai frangivista, scorrono nelle guide, mentre a pavimento una guida ne garantirà la direzione in fase di scorrimento.

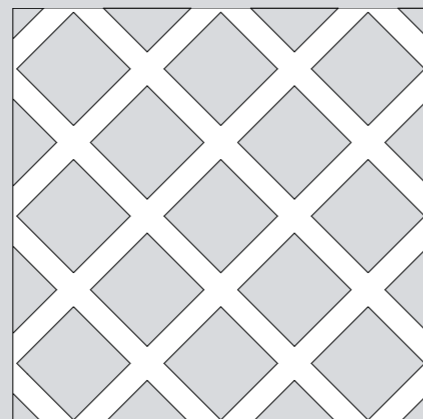




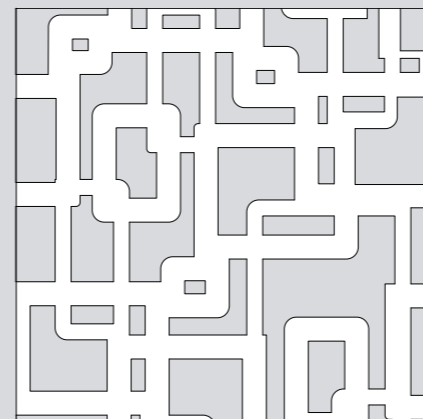
01



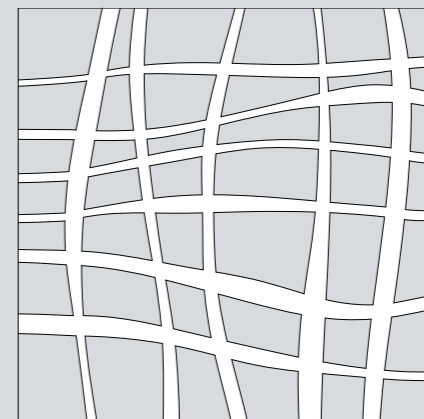
02



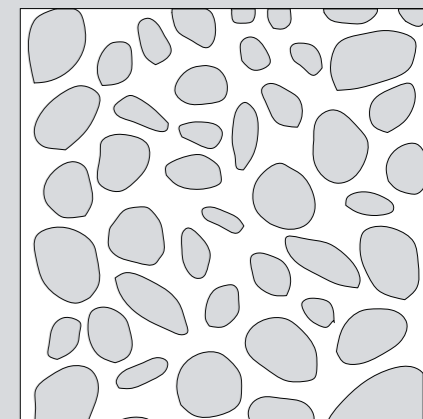
03



14



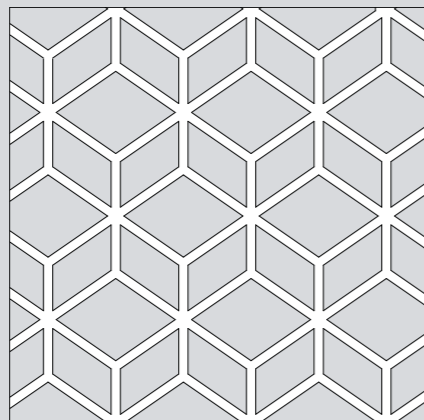
15



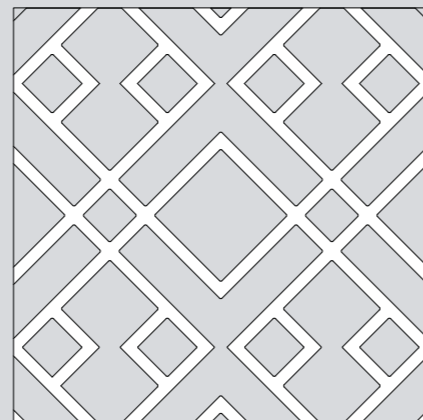
16



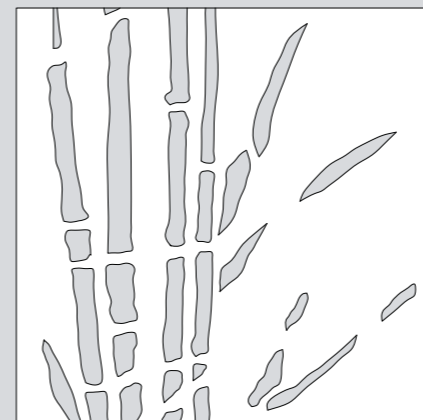
04



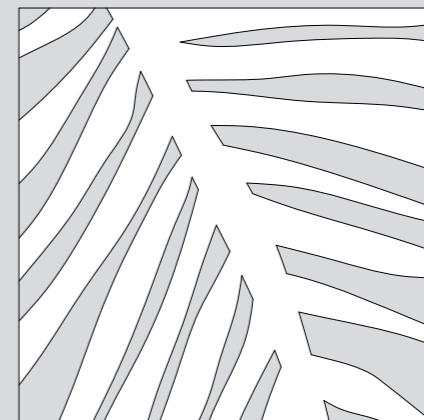
05



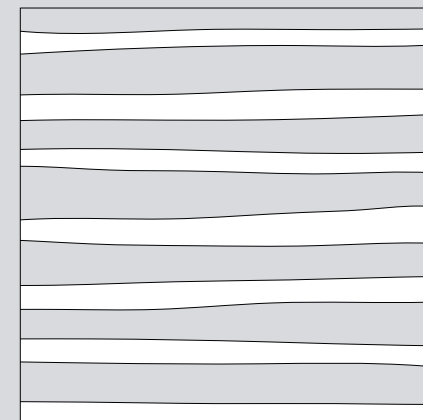
06



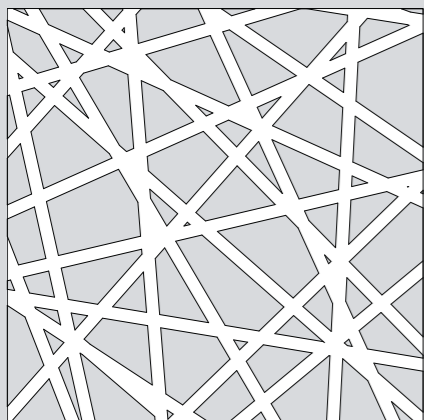
17



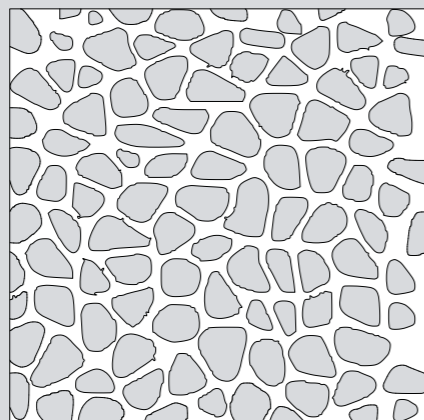
18



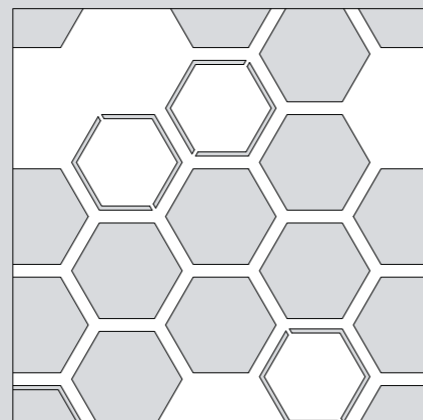
19



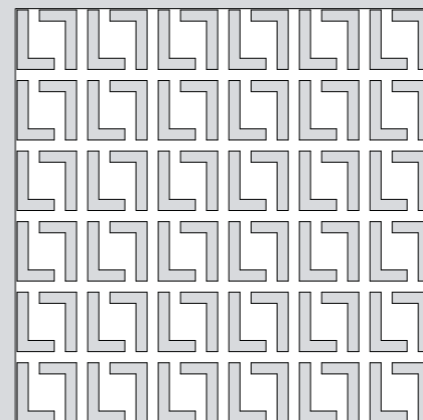
08



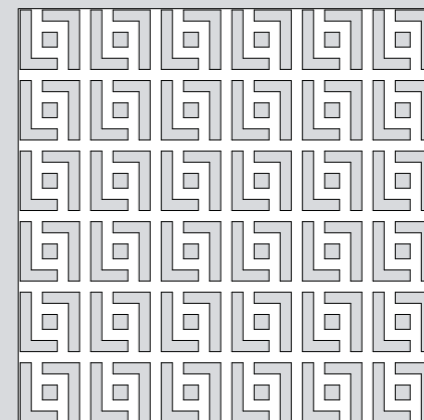
09



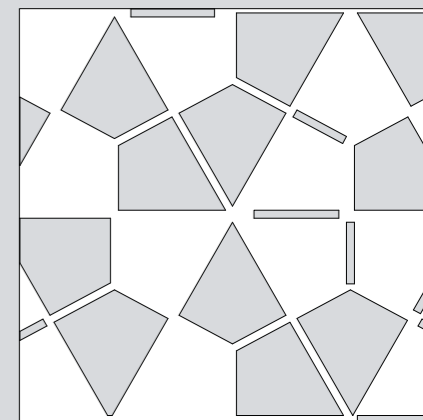
10



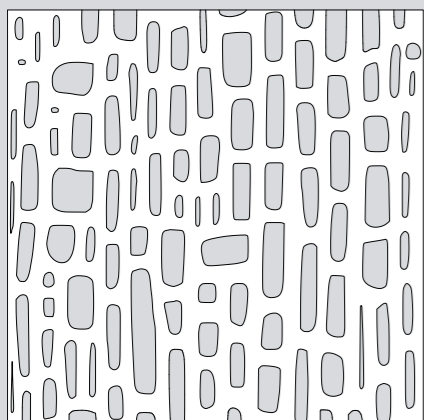
20



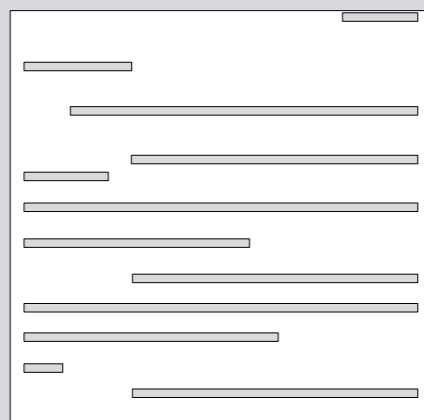
21



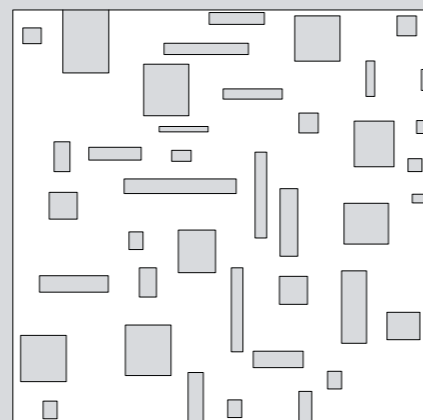
23



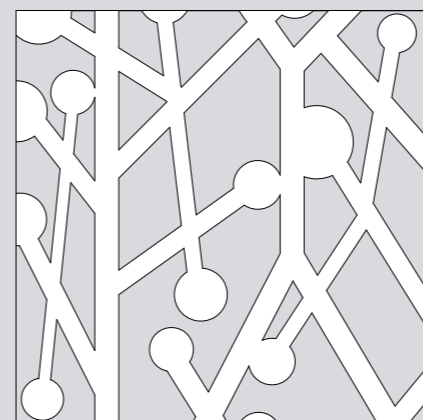
11



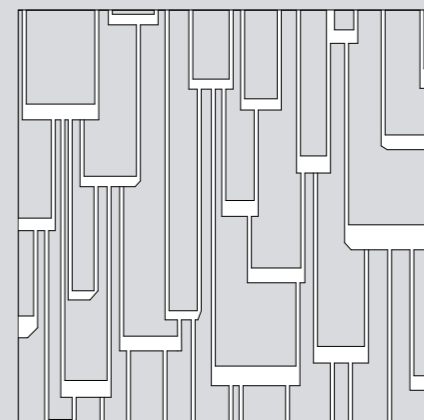
12



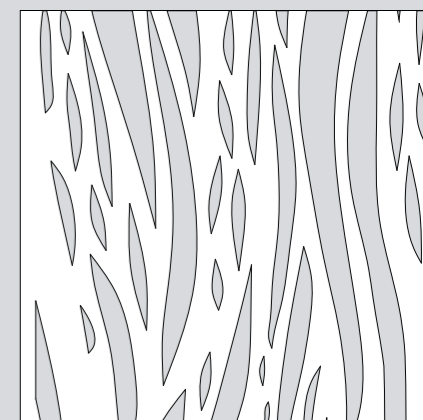
13



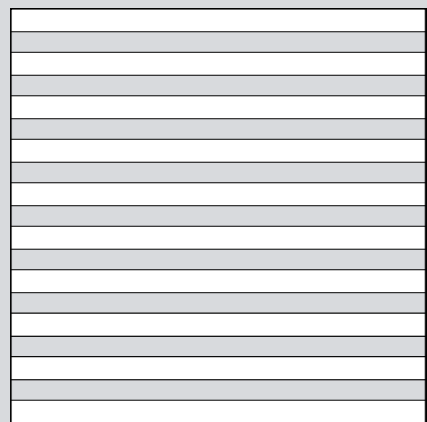
24



25



26



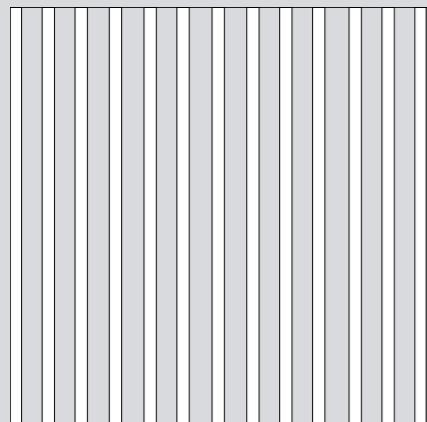
01



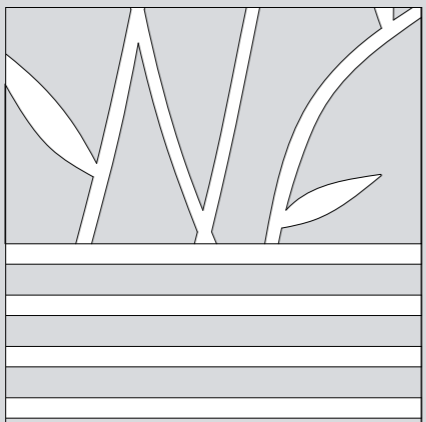
02



03



04



05

