

 modularte

COME PROGETTARE UN TERRAZZO

prima parte

SECONDA PARTE



altri CATALOGHI da vedere

GIARDINAGGIO



HOME



Catalog



DRIVE



configurator
application

catalogo interattivo cliccare sui simboli per accedere alle APP

il desiderio di valorizzare il vostro spazio all'aperto e
non commettere errori di cui ci si accorgerebbe troppo tardi può
comportare tante domande a cui dare risposte
con soluzioni eleganti e funzionali
come
impostare le linee guida del vostro progetto
eseguire un rilievo
distribuzione degli spazi e come usufruirne
disporre gli arredi
scegliere posizione e dimensione delle fioriere
comprendere vincoli e difetti del terrazzo ottenere
la privacy desiderata
gestire aspetti tecnici come acqua ed elettricità
eseguire la scelta delle piante

Idee da cui partire per progettare il terrazzo

Modularte progetta e produce fioriere e accessori per l'out door ideali per realizzare terrazzi e giardini pensili personalizzati, eleganti e funzionali.

Prima di progettare il terrazzo si dovrebbe comprendere come e quando utilizzare il terrazzo che sempre più è considerato un ampliamento della zona soggiorno e cucina.

Gli spazi a seconda dei casi possono essere molto limitati, esempio balconi stretti e lunghi, o a forma irregolare o così grandi al punto da necessitare di ampie zone di verde a più livelli.

Spesso i terrazzi per essere usufruiti in modo adeguato necessitano privacy rispetto i confinanti e frontisti.



Idee da cui partire per progettare il terrazzo

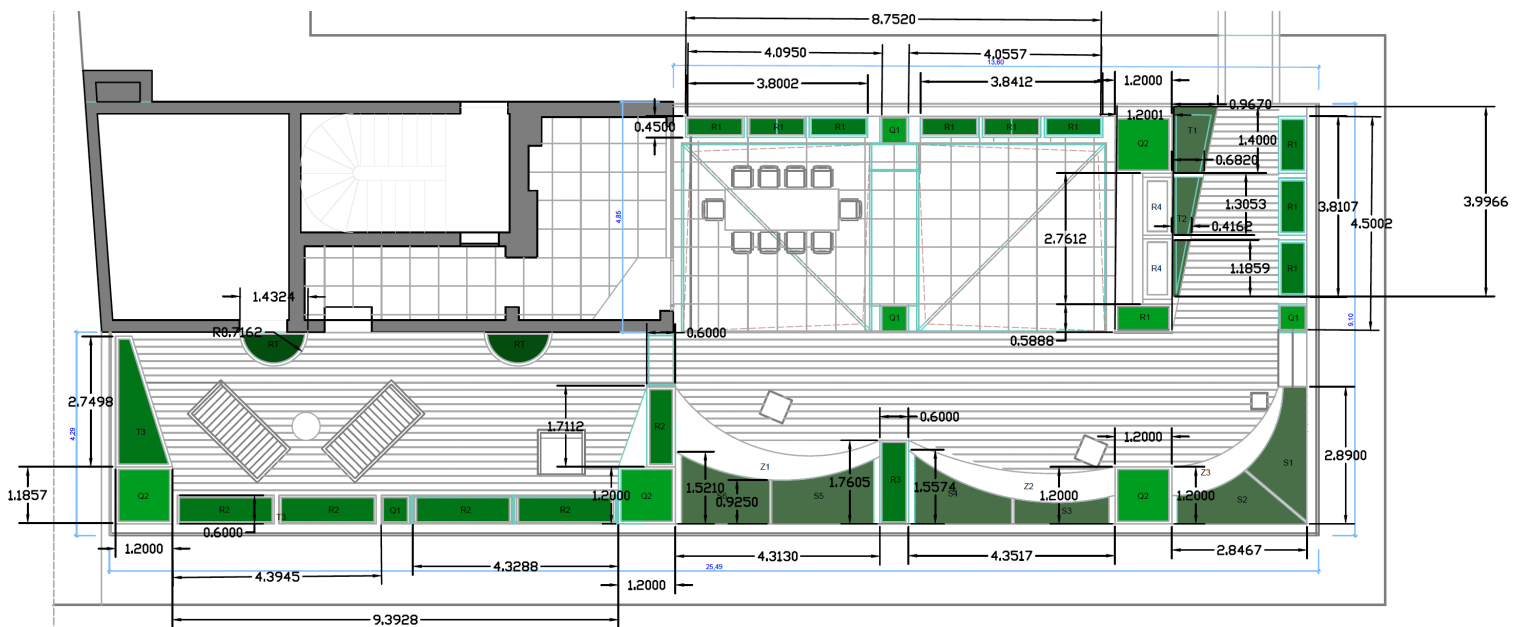
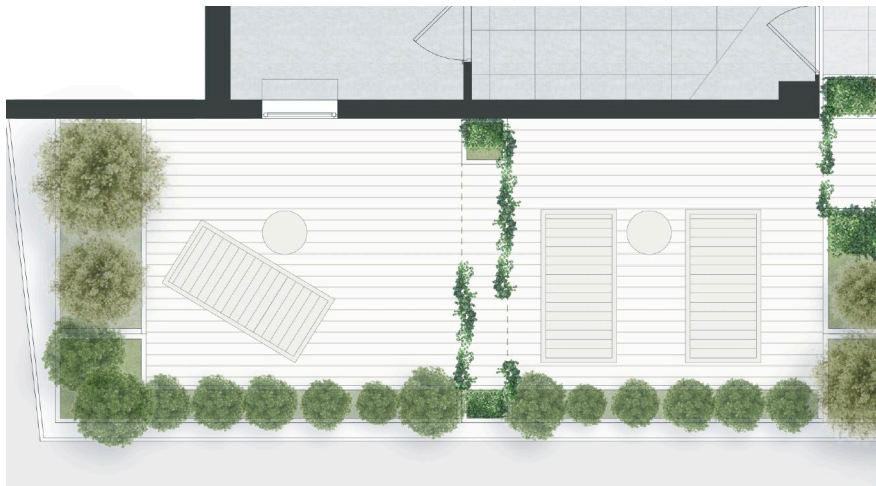


La progettazione degli spazi verdi sul terrazzo implica tener conto anche del tipo di solaio e resistenza della soletta in cemento armato, quindi è importante calcolare i pesi delle composizioni di fioriere e della posizione.

Spesso la presenza di motocondensanti dell'aria condizionata, camini ed esalatori possono disturbare la vista e rendere meno accogliente il terrazzo; la progettazione di pannelli e tralici possono risolvere il problema integrandoli nel progetto di fioriere e del verde pensile.

In alcuni casi la posizione di pluviali nei punti in cui creare del verde e la lontananza del punto di allaccio alle reti idrica per l'impianto di irrigazione possono compromettere la buona riuscita di un progetto.

Modularte ha sviluppato svariate soluzioni innovative per risolvere in modo elegante e funzionale un'ampia varietà di problemi che comunemente si riscontrano nella progettazione dei terrazzi.



E' anche una questione di stile

Il terrazzo o il balcone può diventare il vostro angolo di relax, zona cucina all'aperto o zona orto urbano.

Lo stile che darete al vostro terrazzo dipenderà dal design della casa, colori di pavimento e parapetti, ma anche dall'arredo che sceglierete.



Un terrazzo in stile moderno è caratterizzato da linee pure ed essenziali, rigore estetico e soluzioni eleganti anche negli arredi e accessori decorativi.

I terrazzi moderni sono spazi multiuso che sfrutterete in ogni porzione in modo razionale per godervi appieno il giardino pensile. Ideali le fioriere modulari a più livelli, magari inserendo sedute porta oggetti e elementi decorativi.



E' anche una questione di stile

Uno stile decisamente country lo si può ottenere con fioriere in corten, con forme anche arrotondate, inserendo piante folte, tante varietà ben accostate e soprattutto inserendo arredi in legno o ferro battuto. La scelta del tipo di fioriere è decisivo; fioriere singole accostate tra di loro con altezze diverse e forme anche tonde.



Una zona riserva necessità di privacy ottenuta magari con pannelli frangivista, ma anche di forme eleganti e tonalità di colori fredde.

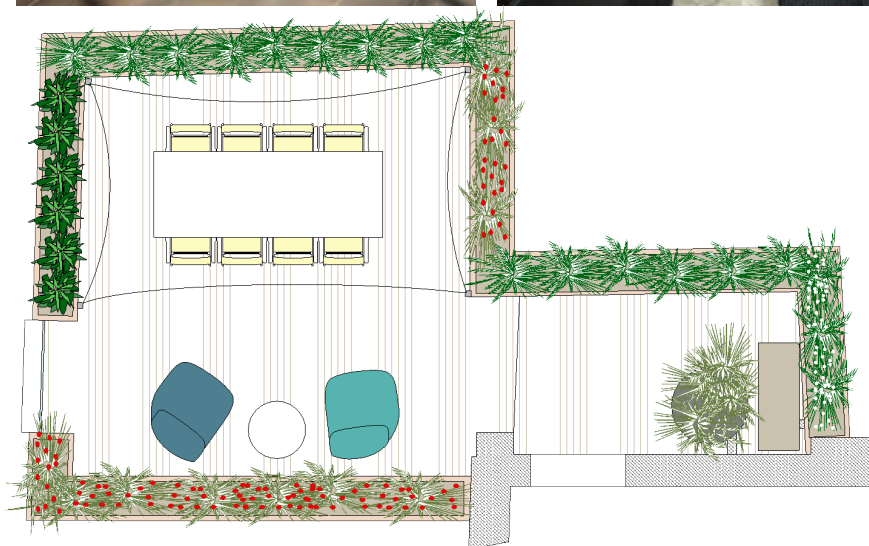


E' anche una questione di stile

Spazi ristretti possono essere comunque originali e accoglienti grazie a soluzioni d'effetto con colori e superfici differenti su cui risaltano fioriere chiare e di forma ricercata.

Le piante in fioriere modulari su cui sono montate pannelli frangivista creano una giochi di trame differenti.

La scelta di fioriere alte e continue contenenti le piante all'altezza dell'occhio garantiranno quando ci si siede una gradevole barriera e la sensazione di essere immersi nel verde.



Tener conto dell'arredo che inserirete

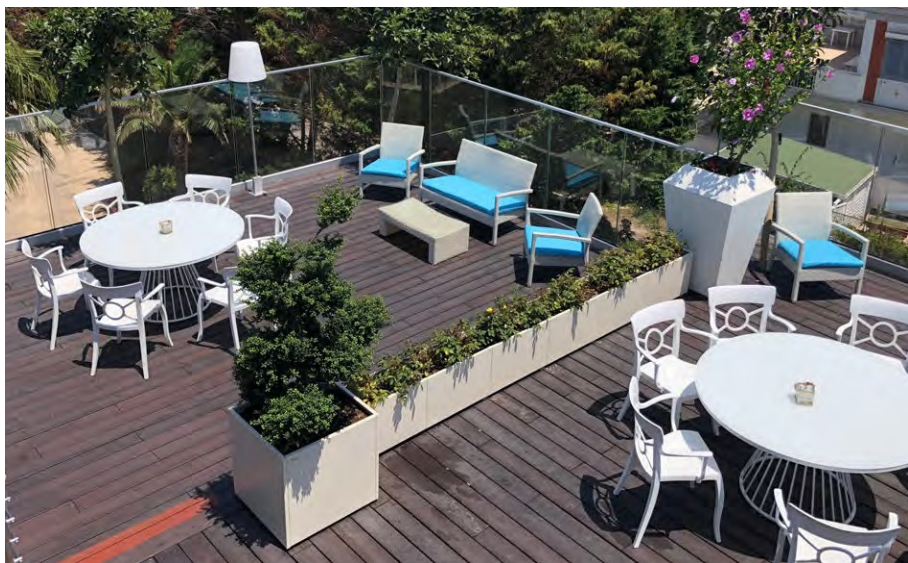
Se si desidera prendere il sole uno lettino da esterno con tavolino e ombrellone,
Se volete mangiare all'esterno dovrete scegliere un tavolo e le sedie abbinandone stile e colori con gli altri elementi del terrazzo.

Nel scegliere le piante dovrete tener conto dei lati da proteggere dagli sguardi dei vicini, dal portamento e dimensione delle chiome e quindi decidere la dimensione e posizione delle fioriere.

La scelta delle fioriere quindi non sarà solo nel colore, bensì nelle dimensioni.

Una profondità maggiore consente di posare 2 linee di piante creando quindi composizioni a scalare: arbusti verso l'esterno e piantine più basse verso l'interno.

L'altezza delle fioriere è importante se dovete coprire un brutto parapetto o se volete utilizzare le fioriere stesse con eventuale corrimano quale parapetto del terrazzo.



Fioriere sul perimetro

Piante lungo la ringhiera, quindi ai margini estremi del terrazzo, creano spazi riservati e accoglienti come in un giardino.

Nel progettare il terrazzo molto probabilmente la posizione migliore per le fioriere è il perimetro perché risparmierete spazio e soprattutto avrete la sensazione di uno spazio maggiore a disposizione.

Le fioriere posate sul perimetro garantiscono al vostro terrazzo stili e impatto visivo molti diversi a seconda del progetto, quindi potrebbero essere: modulari, quindi linee continue di fioriere aventi la stessa altezza con design minimale moderno; singole accostate tra di loro ognuna di dimensioni e forma diverse e con tanta varietà di piante con diverso portamento e dimensioni.

Quindi se vorrete adottare uno stile moderno il progetto può essere realizzato con fioriere modulari, mentre se vorrete imprimere uno stile country e tradizionale dovrete adottare la soluzione di fioriere singole accostate tra di loro, magari alternando misure diverse e anche forme molto diverse

Mentre con le fioriere modulari si dovranno rispettare le forme del terrazzo, quindi produrre anche moduli su misura per completare il perimetro anche irregolare del terrazzo, con la soluzione di accostamento di fioriere singole di diverse dimensioni, l'allestimento del terrazzo non è troppo vincolato dalle dimensioni di ogni singola fioriera.

Le fioriere sul perimetro oltre ad ottimizzare gli spazi vi consentiranno l'adozione di soluzioni per creare privacy montando pannelli frangivista o per esempio posando piante sempreverdi alte.



Il pergolato, la cucina , i mobili ...

Nell'arredare il terrazzo potreste prendere in considerazione anche l'installazione di una pergola che garantirà sempre una zona del terrazzo ombreggiata e fresca.

La pergola è la soluzione migliore per posizionare un tavolo da pranzo in esterno quando non avete una loggia o portico in muratura.

Il mercato offre una varietà molto ampia di pergole per tipo, materiali, chiusure, bioclimatiche, oltre a ombreggianti come ombrelloni e vele.

Per creare privacy si possono montare frangivista fissandosi alle colonne delle pergole o al parapetto del terrazzo o su fioriere poste sul perimetro delle pergole.

La posa di pergole comporta il montaggio delle colonne su pavimenti che non possono essere forati per non danneggiare le impermeabilizzazioni. Modulate produce una serie di fioriere di diverse forme e dimensioni con funzione di zavorra, quindi senza forare i pavimenti.

Se il terrazzo è grande, con la posa della pergola si può prendere in considerazione anche di creare lo spazio cucina esterna, ideale per serate in compagnia all'aperto intorno ad un barbecue.

Nella progettazione del terrazzo è importante anche prevedere un'area separata con divisori o armadietti o cassepanche in cui riporre attrezzi, materiali, la raccolta differenziata. Importante anche per questi accessori d'arredo avere un certa uniformità di materiali, colori e design di questi rispetto le fioriere e arredi in genere.

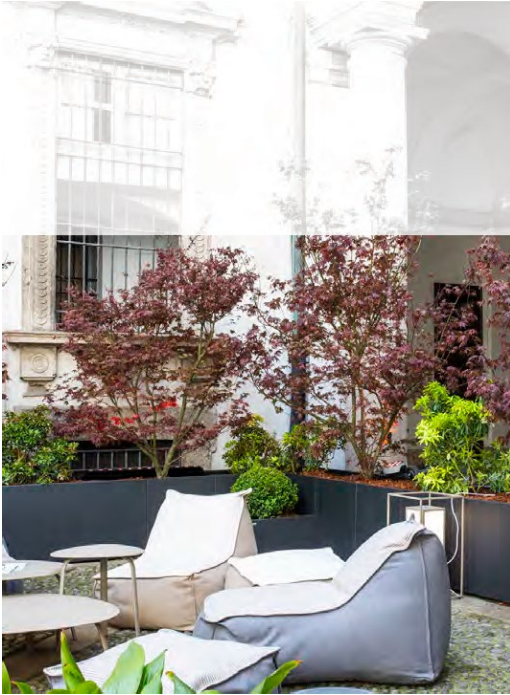


Modularte progetta e produce tutto quanto può servire per arredare il terrazzo

eccetto

tavoli, sedie, salotti e pergolati, dei quali però se ne dovrà tener conto

per integrarli e accessoriarli con fioriere, frangivista, pavimenti, mobili ed elementi decorativi



fioriere in metallo di qualsiasi forma, dimensione, colore



frangivista, frangivento, recinzioni, parapetti, corrimani, pensiline



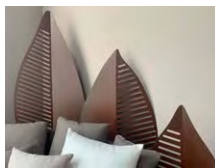
fioriere con funzione di zavorra per colonne di pergole e supporto per panchine



pavimenti in gres porcellanato flottanti da montare a copertura di impermeabilizzazioni e pavimenti esistenti



eleganti accessori per decorare pareti, divisori, soffitti



armadietti, bauli, cassapanche in acciaio per uso esterno



Prima di tutto un rilievo preciso

Un progetto ben riuscito parte sempre da un rilievo preciso e completo di ogni elemento.

Disegnate e rilevate in MILLIMETRI, la precisione non è mai troppa.

Il rilievo deve comprendere:

tutti i lati del terrazzo tenendo in considerazione anche eventuali battiscopa (e detraendone lo spessore), gradini, soglie, muretti;

il parapetto in muro o ringhiera sia l'altezza che la sezione, la quale può essere rilevante per realizzare staffe o supporti per montare fioriere sul parapetto o ringhiera;

qualsiasi palo, colonna o profilo di supporto di divisori, ringhiere o pergole; la presenza di elementi come tubi o paletti in legno fissati al muro di recinzione o parapetto non consentono la posa delle fioriere a filo muro, e ciò porterebbe ad accumuli di foglie tra muretto e fioriera; per evitare questi problemi forniamo lamiere da fissare alle fioriere;

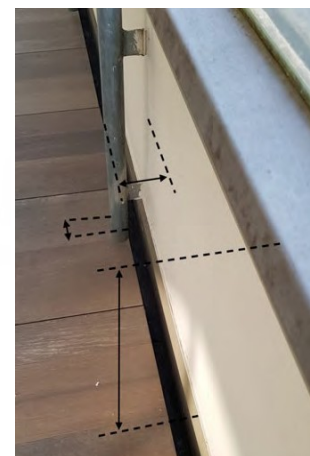
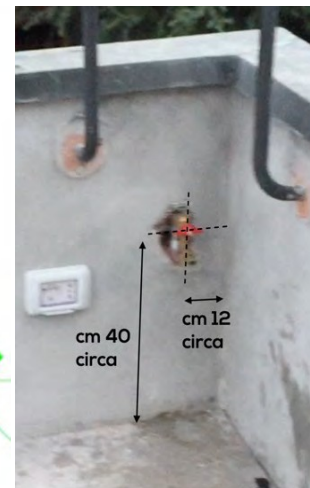
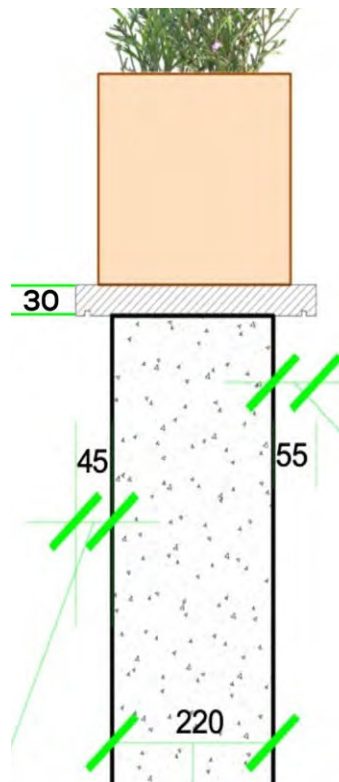
punti di scarico delle acque meteorologiche (pluviali) che possono essere a pavimento o a muro (in verticale sul parapetto in muratura); se venissero coperti con le fioriere perimetrali, in ogni modo devono essere ispezionabili per pulizie; importante rilevarne numero e posizione per il montaggio dei camini o sportelli di ispezione;

punto di allaccio acqua dell'impianto di irrigazione;

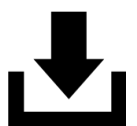
punto di allaccio energia elettrica per impianto luci;

pendenze e gradini;

punti luce e faretti preesistenti;



SECONDA PARTE





Modena – Italy – Via Tabacchi 125 - www.modularte.it

